**Atividade: Crianças Migrantes****Data:** 7/6/2019 | 8h30 – 12h00**Responsável(is):** Débora Castiglione (OIM), João Chaves (DPU)
Apoio Local: Ana Paula Silva (PPGE/UFSC), Janaina Santos de Macedo (CAAP/UFSC), Natalia Benatti Zardo de Curci (Pastoral do Migrante)**Ementa:**

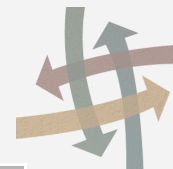
Aborda definições e conceitos introdutórios sobre o tema, incluindo: direitos das crianças migrantes, vulnerabilidades em contexto migratório, e atenção a crianças e adolescentes. Estes são os pontos de partida para o diálogo com os participantes sobre o contexto local. O objetivo é identificar desafios e oportunidades na temática, além de levantar possibilidades de atuação conjunta no enfrentamento às lacunas identificadas.

Materiais de apoio

https://escola.mpu.mp.br/h/rede-de-capitacao-a-refugiados-e-migrantes/atividade-em-florianopolis/criancas_migrantes-parte-1.pdf

https://escola.mpu.mp.br/h/rede-de-capitacao-a-refugiados-e-migrantes/atividade-em-florianopolis/criancas_migrantes-parte-2.pdf

https://escola.mpu.mp.br/h/rede-de-capitacao-a-refugiados-e-migrantes/atividade-em-florianopolis/criancas_migrantes-parte-3.pdf

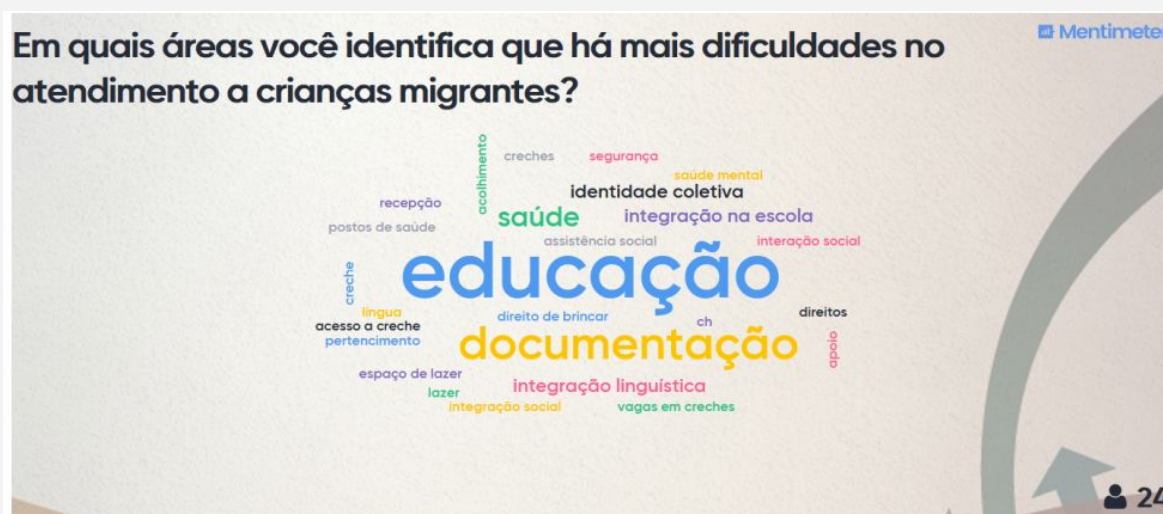
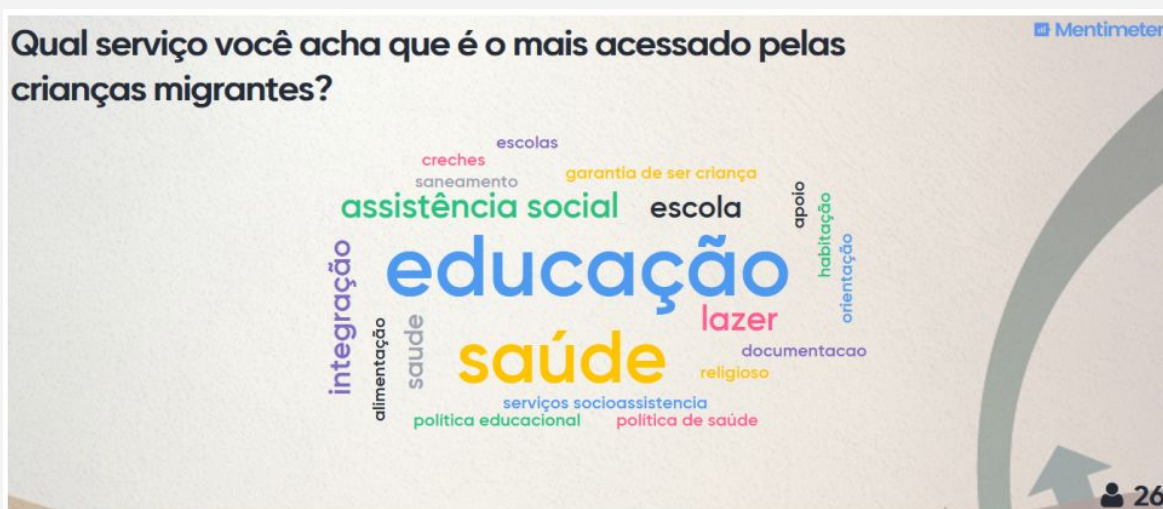


Relatório

Sistematização da produção coletiva feita pelos participantes durante a atividade.

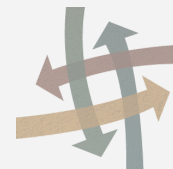
Percepção dos participantes

Respostas dos participantes às questões feitas por meio do aplicativo Mentimeter.



Atuação em rede: Capacitação dos atores envolvidos, no acolhimento, na integração, na interiorização de refugiados e migrantes no Brasil

Florianópolis - 5, 6 e 7 de junho de 2019



Diagnóstico da realidade local

Potencialidades

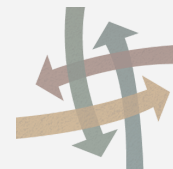
- Serviços públicos de educação e saúde
- Campanhas de conscientização de professores da educação pública
- Mediação pelos professores
- Crescimento do número de pesquisas nas universidades sobre o tema / Grupos de pesquisa estruturados
- Intercâmbio intercultural
- Empoderamento dos grupos coletivos / Rede de apoio
- ERI- Univale / ESAG LESUSC / CRAS Balneário / CRAI / Associação de Haitianos / Pastoral do Imigrante / UFSC (atendimento jurídico)
- Cursos de português
- Projeto Sementes

Desafios

- Falta de acesso a registros e organização sistemática / burocracia
- Documentação ilegal
- Permanência CRAI
- Integração do sistema público
- Falta de articulação na rede de proteção
- Inserção linguística / efetividade da proficiência
- Ausência de capacitação para instituições e agentes públicos
- Inserção escolar, considerando bagagem cultural e conhecimentos prévios
- Portaria Estadual 3030/2016
- Normativas contraditórias
- Formação, sensibilização dos educadores da rede básica / profissionais de saúde
- Falta de tempo de dedicação dos professores
- Desconhecimento sobre a LDB e sobre o papel dos professores de linguagem
- Espaços de atenção para as crianças além da escola
- Como engajar os conselheiros tutelares
- Falta de inclusão dos imigrantes nos debates sobre a temática
- Xenofobia e racismo

Atuação em rede: Capacitação dos atores envolvidos, no acolhimento, na integração, na interiorização de refugiados e migrantes no Brasil

Florianópolis - 5, 6 e 7 de junho de 2019

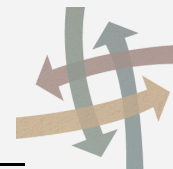


Encaminhamentos possíveis

O que podemos fazer juntos?	Como?	Quem?
<ul style="list-style-type: none">- Inserir as crianças e adolescentes migrantes nas políticas setoriais	<ul style="list-style-type: none">- Incluir na pauta das Conferências dos Direitos de Crianças e Adolescentes como tema intersetorial- Inclusão nos editais de escolha dos Conselhos Tutelares	CDCA Sociedade Civil Organizada e os representantes governamentais
<ul style="list-style-type: none">- Promover a articulação em rede / melhorar a comunicação	<ul style="list-style-type: none">- Incentivar a participação dos imigrantes- Disponibilizar mais espaços para interação de imigrantes no território de convivência deles- Fomentar a participação de órgãos nos debates (Secretaria de Educação, CRAI, CRAS)- Valorizar as boas práticas da rede de apoio, por meio de intercâmbio de conhecimentos	Imigrantes, representantes, órgãos públicos, Rede de apoio
<ul style="list-style-type: none">- Dar visibilidade à situação dos imigrantes e às ações disponíveis	<ul style="list-style-type: none">- Identificar estratégias de divulgação e engajamento da situação dos imigrantes- Criar modelo para obtenção de dados e divulgá-lo na rede de apoio- Portal com orientações e informações acerca das redes e instituições que trabalham com migração, voltado para as pessoas que	Rede de apoio, comunidade

Atuação em rede: Capacitação dos atores envolvidos, no acolhimento, na integração, na interiorização de refugiados e migrantes no Brasil

Florianópolis - 5, 6 e 7 de junho de 2019



	trabalham ou tem interesse no tema, para os imigrantes e para a sociedade como um todo, em diferentes idiomas	
- Inserir o tema migração nas escolas	<ul style="list-style-type: none">- Realizar oficinas sobre migração em escolas- Incentivos a projetos de integração nas escolas que envolvam os professores, incluídos no planejamento anual a partir do Projeto Político Pedagógico- Oferecer cursos aos professores	Secretarias de educação, escolas, agências nacionais, universidades, grupos da sociedade civil
- Manter, melhorar e ampliar o CRAI	<ul style="list-style-type: none">- Dar visibilidade e apoio em atividades como a caminhada do dia 25/6 e calendário do mês do migrante	Sociedade Civil, movimentos sociais, Conselhos de Psicologia e Ciências Sociais